

# Turvallisuutta päivystysperhe- toiminnasta

Sanna Rannikko, perhehoitaja, työnohjaaja

Taina Järvinen, perhehoitaja, mentori

Ilkka Kivimäki, vastaava ohjaaja

Kati Pynnönen, sosiaalityöntekijä

Perhehoito Luotsi



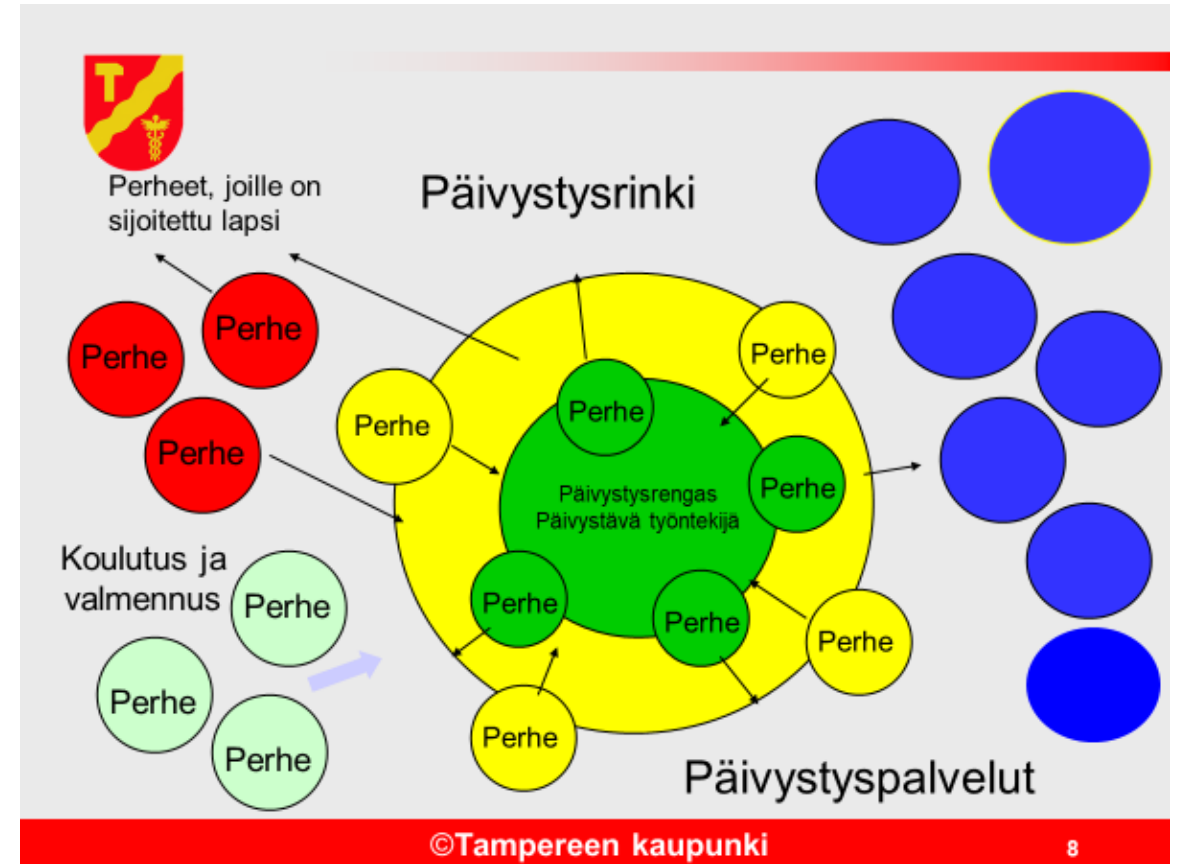


## Työpajan kulku

- Esittäytymiset ja työpajan kulku
- Mitä on päivystysperhetoiminta Pirkanmaan hyvinvointialueella
- Näkökulmia turvallisuuteen
- Työskentely työpöydissä
- Yhteenveto
- Kysymykset ja kommentit ovat tervetulleita koko työpajan ajan!

# Päivystysperhetoiminta Pirkanmaan hyvinvointialueella

- Perhehoidon tuen työryhmä perustettiin 2005
- Tavoitteena varhaisen vuorovaikutuksen ja kiintymyssuhteen turvaaminen sijoitetulle (vauvalle)
- Nyt päivystysperhe pyritään tarjoamaan kaikille 0-12-vuotiaille





# Päivystyksen liikennevalot

- Vihreä – aina valmiina
- Keltainen – hengähdän, ns. takapäivystys
- Punainen – jalka pois kaasulta: ei päivystystä, sijoitus perheessä tai perhehoitaja on vapaalla



## Päivystysperhetoiminta lukuina

- Perheitä päivystysringissä n. 45
- Tänä vuonna sijoitettu 94 lasta
- Ohjauksen työntekijöitä 1+1+10
- Sijoituksen keskimääräinen pituus 132 päivää
- Noin 8 % päivystyssijoitetuista lapsista jäänyt päivystysperheeseen pitkäaikaiseen sijoitukseen

# Päivystysperheen profiili

- Päivystysperhe sitoutuu ottamaan vastaan profiilin mukaisen lapsen tai sisarukset
- Palveluohjaajalla lisäksi tietoa perheen omista tai sijoitetuista lapsista, asumisesta, vanhempien ammanteista, yhteystiedot ja ajo-ohjeet



## Ohjauksessa huomioitavaa:

**Ikä & Lukumäärä: 0-3v. 1 lapsi (tai sisarukset) Sisaruksien kohdalla yläikäraja 5v**

**Eläinallergia: ei voi ohjata**

**Liikuntarajoite: ei voi ohjata**

**Seri: voi ohjata**

**Pitkäaikaisen sijoituksen mahdollisuus: Ei**

**Muuta: Pälkäneen alueelta tulevasta lapsesta kysyttävä etukäteen**

**Lemmikkieläimet: 1 koira, ulkona kani, kanoja ja kukko**

**Kielitaito: ymmärtävät englantia ja ruotsia**



# Perhehoitajien käytännön näkökulma

- Mitä päivystysperheenä toimiminen vaatii ja mitä siitä saa?
- Päivystävät perhehoitajat Sanna Rannikko ja Taina Järvinen



# Miten päivystysperhetoiminta järjestetään sillä hyvinvointialueella, josta sinä tulet?

- Samanlaista
- Erilaista





## Työskentely

- 5 työpöytää, joissa jokaisessa yksi näkökulma
  - Lapsen
  - Päivystysperheen
  - Lapsen vanhempien
  - Sijaisperheeksi hakeutuvien
  - Organisaation



# Turvallisuus

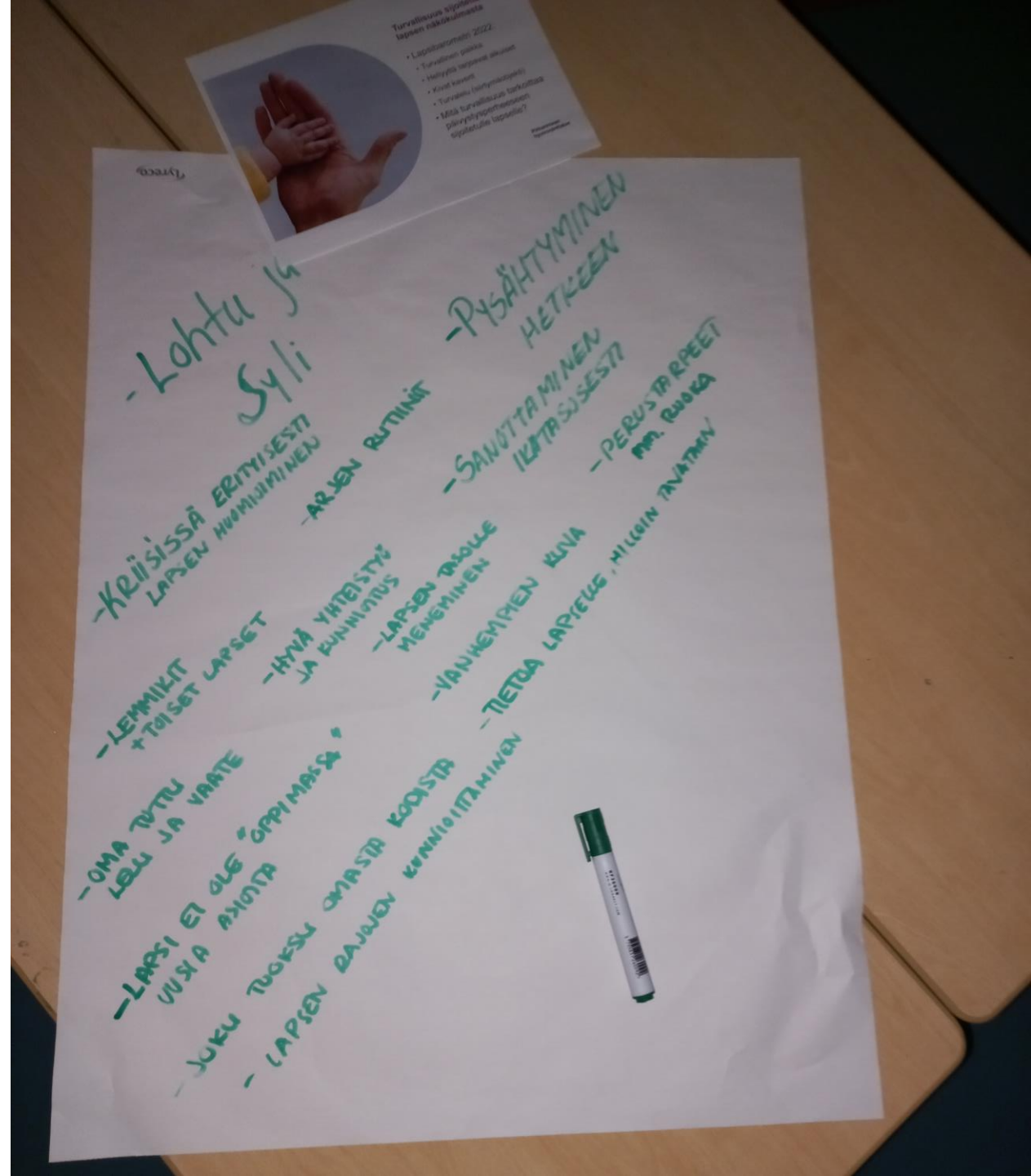
- Rakenteellinen turvallisuus – Lait, normit, rakenteet, käytännöt, valvonta, esimerkiksi sosiaalihuolto.
- Sosiaalinen turvallisuus – Palvelut, päätöksenteko, yhteistyötahot, ihmissuhteet, kohtaamiset, arki, koti, koulu, kerhot, varhaiskasvatus.
- Koettu turvallisuus – Kokemukset, tunteet, kiintymyssuhde, luottamussuhde, turvallisuuden tunne, arjen rutiinit, läsnäolo.



## Turvallisuus sijoitettavan lapsen näkökulmasta

- Lapsibarometri 2022:
  - Turvallinen paikka
  - Hellyyttä tarjoavat aikuiset
  - Kivat kaverit
  - Turvalelu (siirtymäobjekti)
- Mitä turvallisuus tarkoittaa päivystysperheeseen sijoitetulle lapselle?

# Turvallisuus sijoitettavan lapsen näkökulmasta



- tieto perheestä, kontakti
  - puhelu, viesti, videopuhelu
  - lapsen kuuluminen & voitti
- tieto, että lapsesta huolehditaan lämmöllä
- tieto, millin tapaa lapsen epärietyisuus haastaa turvallisuudentunnetta
- yhteystieto mistä saa pöytäkirjan, kukaan
- vanhemman kuukausi, luottamus luomaa
- valvovat, vanhaat tms. kukaan lapselle

- Kerrotaan perheistä ja valvontavastuusta ja koulutuksista
- Mitä tukea vanhempi itse saa
- mahdollisuus käydä tutustumassa perheeseen.
- Vanhempia kuullaan ja he saavat kertoa lapsesta ja toiveista ja arjen rutiineista
- Häpeän poisto
- Psykopedagogio tilanteista

Turvallisuus sijoitetun lapsen vanhempien näkökulmasta

Mitkä asiat vahvistavat turvallisuudentunnetta, kun oma lapsi on sijoitettuna päivystävässä sijaisperheessä?

Mitkä asiat haastavat turvallisuudentunnetta?

Rakenteellinen, koettu ja sosiaalinen turvallisuus

Erilaiset käsitykset turvallisuudesta

Pirkanmaan hyvinvointialue

# Turvallisuus sijoitetun lapsen vanhempien näkökulmasta

Mitkä asiat vahvistavat turvallisuudentunnetta, kun oma lapsi on sijoitettuna päivystävässä sijaisperheessä?

Mitkä asiat haastavat turvallisuudentunnetta?

Erilaiset käsitykset turvallisuudesta

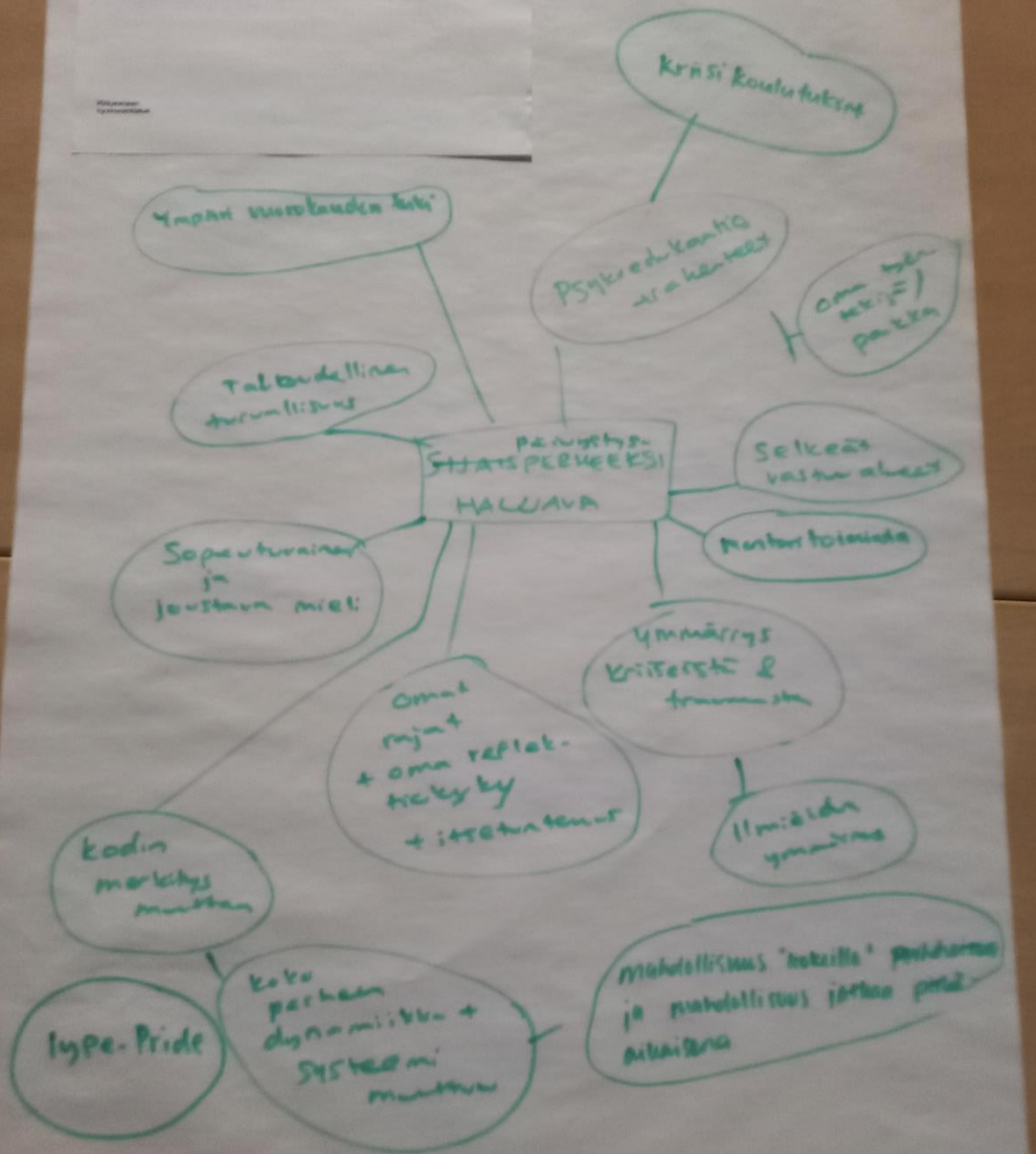
# Turvallisuus päivystysperheen näkökulmasta

Rakenteellinen, koettu ja  
sosiaalinen turvallisuus?

Työntekijä tavoitettavissa ympäri  
vuorokauden

Toiminnan luonne ei vaadi  
"elinikäistä" sitoutumista

- tietoa lapsesta
- sensitiivisyys vaihto-tilanteissa
- ei tapaamisia tai palaveria päivystysperheen kotona
- tarpeen mukaan päätös, että ei anneta osoitetta
- tulimyo
- yhteistyö sosiaalityöntekijän kanssa
  - molemminpuolinen luottamus
  - tarvittavat päätökset, ml. rajoituspäätökset tehty ja selitetty vanhemmille.
- Pidetään perhehoitaja ajantasalla.
- Riskiarviointi - työnhaigus
- Täsmäkulutus
- biologista lasten turvallisuuden takaamista
- tunteet - sarvittaminen



# Turvallisuus sijaisperheeksi ryhtyvän näkökulmasta

Rakenteellinen, sosiaalinen, koettu?

Päivystysperhetoiminta kiinnostaa rekrytoinnissa

Monet perheet hakeutuvat nimenomaan päivystysperheeksi

# Turvallisuus päivystysperhehoidossa sijoittavan sosiaalityöntekijän ja organisaation näkökulmasta

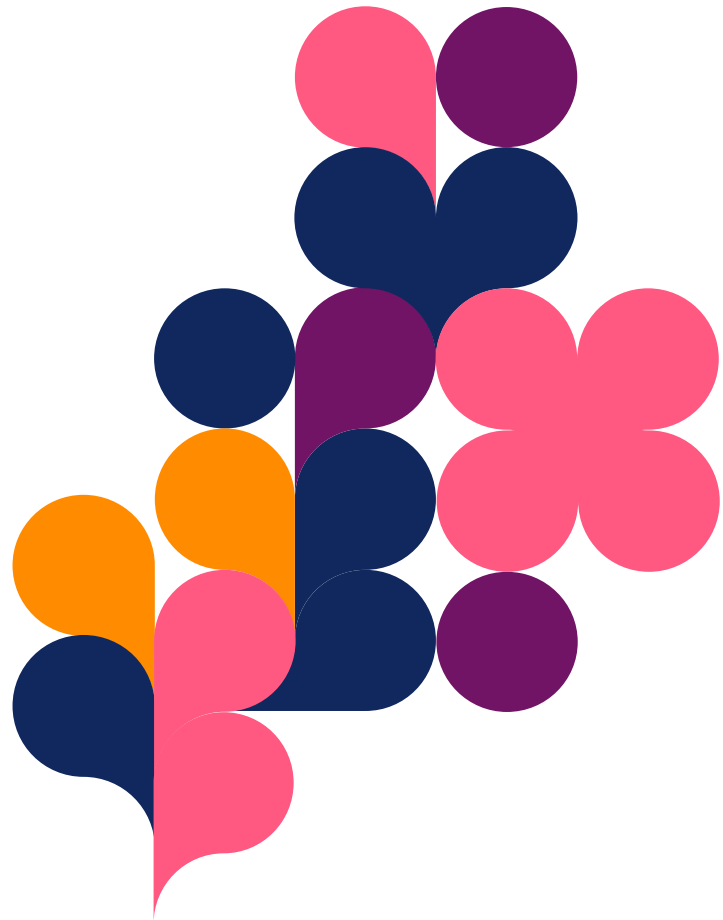
Valvottu ja tuettu perhehoito

Helppo ja selkeä prosessi

Lupa keskittyä lapsen  
asiakasprosessin hoitamiseen

- Valmennettu Päivystysperhe
- riittävä tuki
- tarvittava pohjatyo
- tavoitteisuus
- yhteistyö
- selkeä rakenne
  - prosessin kuvaus
- kokonaisvastuu  
koko setistä
- osaajat & riittävät
- Työntekijät + oma izhi esihenkilö
- kirjallinen pöytä →
- Dokumentointi
- Sitoutuminen
- Valvonta
- tutuus ja pysyvyys
- paikkojen riittävyys
- tutustuminen perhehoitajiin

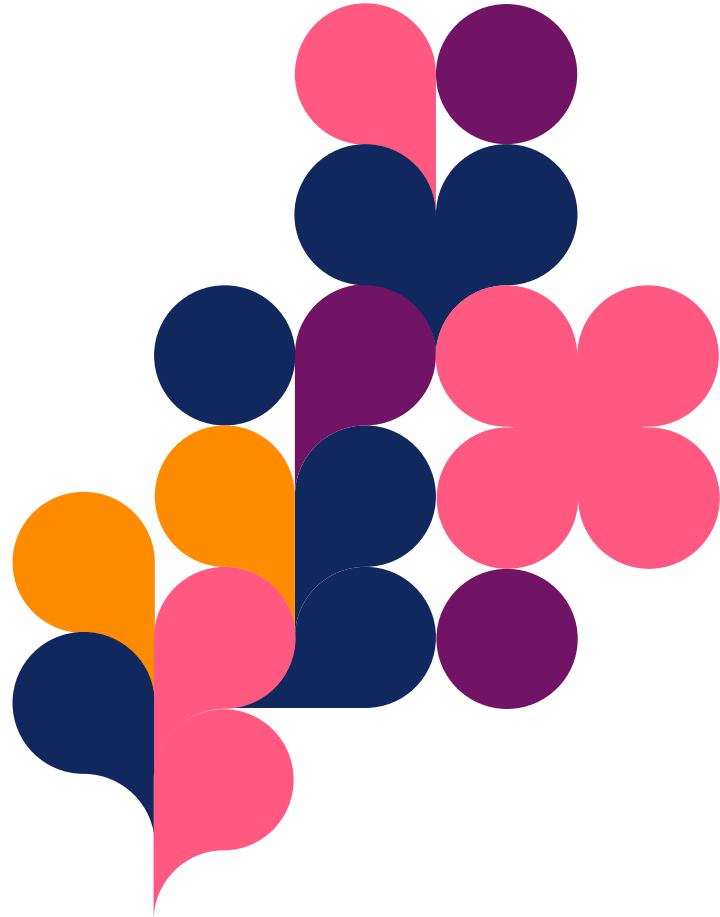




**Kiitos!**



**Pirkanmaan  
hyvinvointialue**



# Yhteystiedot

Sanna Rannikko [www.voimavaraohjaus.fi](http://www.voimavaraohjaus.fi)

IG: Voimavaraohjaus\_sanna\_rannikko

Kati Pynnönen

Tiimivastaava, Perhehoito Luotsi

040 806 2865

[kati.pynnonen@pirha.fi](mailto:kati.pynnonen@pirha.fi)

FB: PerhehoitoLuotsiTampere

[pirha.fi/sijaisperheeksi](http://pirha.fi/sijaisperheeksi)

