

Syventävä valmennus vastaa perhehoitajien lisäkoulutustarpeisiin

Stiina Hänninen, perhehoitaja, PRIDE-valmentaja

Kati Pynnönen, sosiaalityöntekijä, PRIDE-valmentaja

Perhehoito Luotsi



**Millaisia jatkovalmennuksen
tarpeita perhehoitajilla on?**

JATKOVALMENNUSTARPEET

TRAUMATTETOISUUS

SOME! AJANKOHTAISUUS

PALVELUKOKONAISUUS

KIRJAAMINEN - TASALAAJU

JÄLKIHOUOTO, KIINT. S.

MURKUT

NOPARI PH/S.TT

LAKI

MITÄ KUN? - KYSSÄRIT

URASUUNNITTELU

TERAPEUTTINEN (VANHEMMUUS

RINNAKKAINEN }

Pirhan Perhehoito Luotsin perhehoitajien koulutuspolku

- 1) Ennakkovalmennuksena PRIDE-valmennus
- 2) Perhekohtainen valmennus läheisverkostosijoituksille
- 3) Päivystysperheillä oma valmennus
- 4) Syventävä valmennus **SYVÄ** jo toimiville perhehoitajille
- 5) Ihan iholla -pienryhmät
- 6) Toistuva massaluento: terapeutin vanhemmuuden punaiset langat
- 7) Teemakoulutukset 2023: yhteistyö ja vuorovaikutus, päihdetilanne Pirkanmaalla, lasten ja nuorten älylaitteiden käyttö
- 8) Mentorointi sijoituksen alkuvaiheen tai muutosvaiheen tukena
- 9) Ryhmä- ja yksilötyönohjaukset yksilöllisen tarpeen mukaan

KOULUTUKSIIN LIITTYVÄT HAASTEET:

- Mistä teemasta halutaan/tarvitaan koulutusta?
- Kuka aiheesta kouluttaa?
- Mitä kustannuksia koulutuksesta syntyy?
- Kuinka perheitä saisi osallistumaan?
- Illalla vai viikonloppuna?
- Riittääkö, että vain yksi vanhempi perheestä osallistuu?

Syventävällä valmennuksella pyritään vahvistamaan perhehoitajan valmiuksia

- **Tunnistaa lapsen kehitystä** (PRIDE-valmius 1: Suojella ja hoivata lasta)
- **Ymmärtää sijoitetulle lapselle tyypillistä oirehdintaa** (PRIDE-valmius 2: Tukea lapsen yksilöllistä kehitystä ja PRIDE-valmius 4: Sitoutua lapseen ja edistää ennakoitavuutta ja jatkuvuutta lapsen elämässä)
- **Tehdä yhteistyötä lapsen asioissa** (PRIDE-valmius 3: Tukea lapsen suhteita vanhempiin ja muihin lapselle tärkeisiin ihmisiin ja PRIDE-valmius 5: Tehdä yhteistyötä lapsen asioissa)

SYVÄ-valmennuksen kehitystyö 2019 - 2021

- Idea jatkovalmennukseen tuli yksittäiseltä perhehoitajalta
- Työryhmä: 4 sosiaalityöntekijää, 1 perhehoidonohjaaja, 3 perhehoitajaa
- Yllätystekijä: pandemia
- Työryhmä tapasi Teamsissa
- Konsultoitii PENE:n psykologia: ”kuulostaako tää järkevältä?”
- Ensimmäinen ryhmä vuonna 2021: maskit päässä turvaetäisyyksillä

Jatkovalmennus alkoi vuonna 2021

- Ryhmään pääsi 6 pariskuntaa ja 2 yksintoimivaa
- 5 iltaa, kouluttajina perhehoitajat
- Viimeisellä kerralla (yhteistyöteema) mukana sos.tt ja ohjaaja
- Palaute osallistujilta kiittävää, kouluttajat innoissaan, työryhmä janoi kuulumisia valmennusilloista
- Kouluttajat mietteissään: pitäisikö valmennuksen olla osallistava luento vai herätellä mielikuvia ja ravistella tunteita niin kuin PRIDE?

Jatkovalmennukseen ohjautuminen

- Keskustelkaa samoissa pienryhmissä 15 min näistä teemoista:
 - 1) Missä vaiheessa perhehoitouraa jatkovalmennukseen olisi paras tulla? Miksi?
 - 2) Velvoittavaa vai vapaaehtoista?
 - 3) Sosiaalityöntekijän ohjaamana vai omasta aloitteesta?

JATKOVALMENNUKSEEN OHJAUTUMINEN

TYÖNTEKIJÄ OHJAA

EKA VUOSI, YKSILÖLLISYYS, 1-2 VUOTTA

VAPAAEHTOISUUS

VELVOITTAVA

MUUTAMA VUOSI PH TAKANA

KRIISITÖN VAIHE PERHEESSÄ

YHTEISEN KESKUSTELUN KAUTTA

"EN ANTAISI PERHEIDEN ODOTTAA"

Jatkovalmennukseen ohjautuminen

SYVÄ nyt

- Kaksi kertaa vuodessa, 8 perhettä kerrallaan
- Valmennukseen ohjautuminen on vapaaehtoista, mutta suositeltavaa
- Vastuusosialityöntekijöiden ja työnohjaajien roolia SYVÄ:än ohjaamisessa korostettava
- Ryhmien muodostaminen työlästä Luotsille, perhehoitajat eivät pysty auttamaan
- Ensimmäinen ja viimeinen kerta pitempi: ryhmäyttää, prosessinomaisuus

SYVÄ nyt

- Pohdinnassa: tarvitsevatko kouluttajat ennakkotietoja perheistä? Mitä perhehoitajakouluttajat tekevät, jos heillä nousee huoli yksittäisestä perheestä?
- Pitäisikö SYVÄ:n olla ”pakollinen”? Jos kyllä, niin missä sijoituksen vaiheessa?
- Sijaisisien motivointi: ”Tulin tänne, kun toi (osoittaa vaimoaan) käski!”
- Hyväksi koettuja käytäntöjä: Pääkouluttaja ja juoksutyttö, kouluttajan sp-raportti joka kerran jälkeen, työryhmän palautekeskustelu jokaisen SYVÄ:n päätyttyä
- SYVÄ:n pitopaikka: Luotsin omat tilat osoittautuneet toimivimmiksi, mutta siellä kouluttajien teknostressi on maksimissa, koska ei ole mikrotukea saatavilla

Perhehoitajat kouluttajina ja Luotsin edustajina: Luotsin näkökulma

- Ihanaa, että perhehoitajat ottavat vastuun syventävän valmennuksen kokonaisuudesta
- Samalla ratkottava käytännön kysymyksiä: avaimet, käyttäjätunnukset, tilavaraukset, tarjoilut
- Luotsin osuudeksi jää tiedottaminen ja perheiden ohjaaminen ryhmään.

Perhehoitajat jatkovalmennuksen vetäjinä: perhehoitaja-Stiinan kokemus

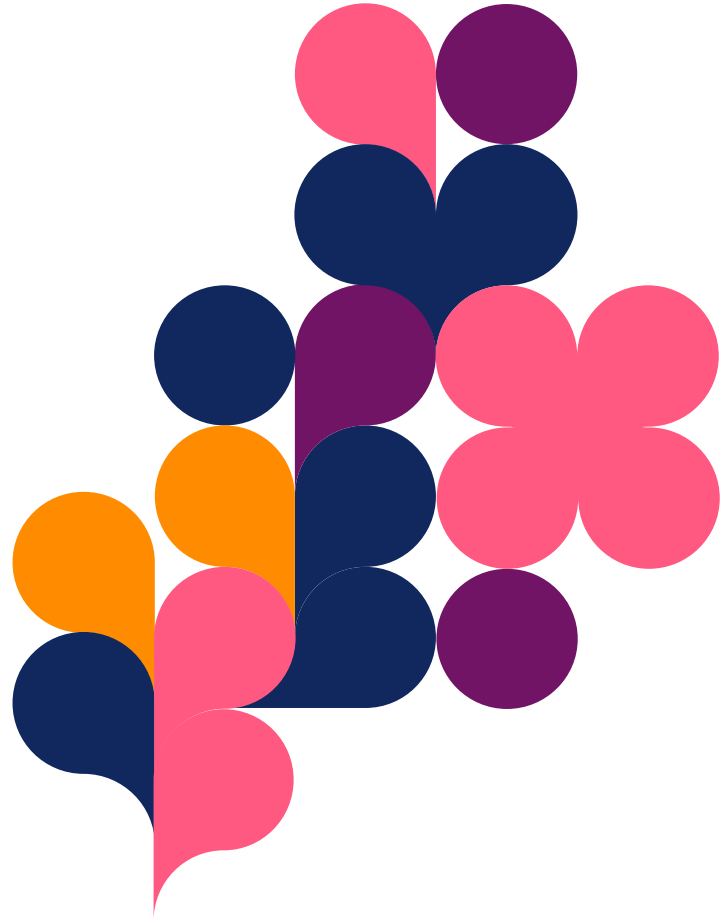
- Oman ymmärryksen laajentaminen, valmennuksen valmistelu ja yhteistyön tekeminen ilahduttavat ja sytyttävät.
- Antaa kipinää myös perhehoitotyöhöni.
- Luotsin luottamus tekee hyvää haastavan vanhemman runtelemalle itsetunnolle.
- ENSIN: Mikä yksityisessä sijaisäitikokemuksessani on yleistettävää ja jaettavissa?
- SITTEN: Tutkimuskirjallisuus sanallistaa yksityistä tarinaani
- LOPUKSI: Avonaisin haavoin ei voi mennä kouluttamaan. Mutta omista kipukohdista ei tarvitse “parantua” voidakseen kouluttaa vertaisiaan.
- LOPPUJEN LOPUKSI: Kykyni sietää muutosten hitautta on kasvanut

Stiinan kokemus (jatkuu)

1. “Valitsit "heidät", et "meitä“!”
2. Oman asiantuntijuuden esiintuominen: altistun arvostelulle
3. En ole profeetta omalla maallani
4. Tuttuja osallistujia: salassapito
5. Teknostressi: piuhat, salasanaat, käyttöjärjestelmät...
6. Lastenhoidon järjestäminen omalle porukalleni

Jatkovalmennuksen vaikuttavuus

- Miten mitata vaikuttavuutta? Liian pieni aineisto, sattuman mahdollisuus suuri!
- Palaute ei mittaa vaikuttavuutta!
 - Sijoitusten pysyvyys?
 - Perhehoitajan työtyytyväisyys: tilannesidonnaisuus
 - Lapsen vointi: riippuu monista eri tekijöistä
 - Vastuusosiaalityöntekijän kokemus yhteistyöstä jatkovalmennetun perhehoitajan kanssa



Kiitos!

Kati.pynnonen@pirha.fi

Stiina.hanninen@gmail.com

FB: PerhehoitoLuotsiTampere
pirha.fi/sijaisperheeksi

